

EMPOWERING LANGUAGE PROFESSIONALS  
VALORISER LES PROFESSIONNELS EN LANGUES  
SPRACHLEHRENDE IN IHRER ROLLE STÄRKEN

## EUROPEISK REFERENS RAM FÖR CLIL (CONTENT AND LANGUAGE INTEGRATED LEARNING) INOM LÄRARUTBILDNING

Den här publikationen är ett resultat av ett ECML-projekt som har samordnats av María Jesús Frigols Martín, Dieter Wolff, Peeter Mehisto och David Marsh.

### MÅLGRUPP:

- Lärare, lärarutbildare och läroplansutvecklare
- Nationella/regionala utbildningssamordnare; läromedelsförfattare, förlag, och certifieringsmyndigheter

### INNEHÅLL:

Språk- och innehållsintegrerad inlärning, CLIL, (Content and Language Integrated Learning) har uppstått som en viktig innovation för att både förbättra kvaliteten på språkinlärning och reformera läroplaner. Då lärarnas professionella kompetens måste utgå ifrån elevernas behov, bör CLIL-läroplaner vara ett komplement, oavsett om de är utformade för lärarutbildning eller för lärande i klassrummet.

Publikationen erbjuder en CLIL-läroplan för lärarutbildning som kan kopplas till elevernas läroplan. Anpassningsbara läroplansmodeller, lämpade för lärare i både främmande språk och andra ämnen, utgår från ett antal definierade målkompetenser t.ex.: "CLIL-lärare ska kunna beskriva och diskutera CLIL med skolans interna och externa målgrupper".

Publikationen är tänkt som en begreppsmässig modell, inte som en normerande mall.

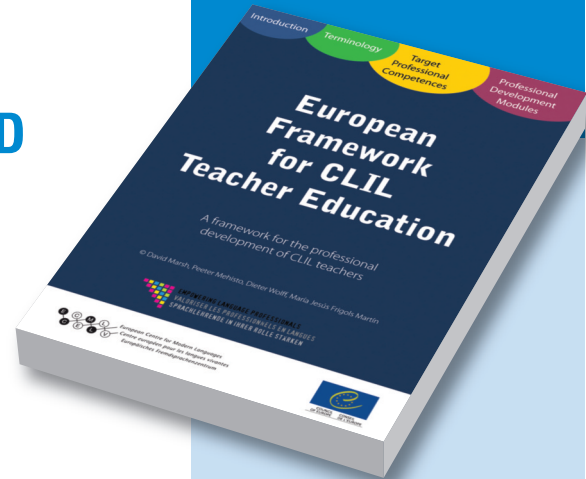
### MERVÄRDE:

Den europeiska referensramen för CLIL inom lärarutbildning:

- är en makro-ram som identifierar målkompetenser för professionella lärare som arbetar med CLIL;
- innehåller de kompetenser som krävs för att undervisa ämneskunskaper och ett ytterligare språk på ett integrerat sätt;
- rekommenderar moduler för professionell utveckling som hjälper lärare att uppnå dessa målkompetenser.

### PUBLIKATIONEN BESTÅR AV:

- ett häfte tillgängligt på engelska och tyska;
- webbplatsen <http://clil-cd.ecml.at> inklusive referensramen i ett interaktivt format på engelska, franska och tyska.



Den europeiska referensramen för CLIL inom lärarutbildning erbjuder ett antal principer och idéer för utformning av läroplaner för professionell lärarutveckling inom området språk- och innehållsintegrerad inlärning (CLIL). Referensramen fungerar även som verktyg för reflektion.

SPRÅK- OCH INNEHÅLLS-  
INTEGRERAD INLÄRNING

<http://clil-cd.ecml.at>

Europeiskt centrum för moderna språk (ECML) är en institution inom Europarådet som främjar hög kvalitet inom språkundervisning i sina medlemsstater. <http://www.ecml.at>