

# 20 ΠΡΑΓΜΑΤΑ

## ΠΟΥ ΙΣΩΣ ΔΕΝ ΓΝΩΡΙΖΑΤΕ ΓΙΑ ΤΙΣ ΓΛΩΣΣΕΣ ΤΗΣ ΕΥΡΩΠΗΣ



### Η ΓΛΩΣΣΑ SILBO

απο την La Gomera στην Ισπανία, είναι μια αρχαία σφυριχτή γλώσσα και εξακολουθεί να διδάσκεται στα τοπικά σχολεία.

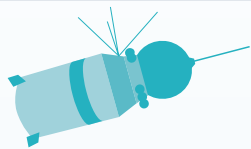
### Η ΜΑΛΤΕΖΑ

είναι η μόνη ευρωπαϊκή γλώσσα της αφροασιατικής οικογένειας (η οποία περιλαμβάνει την αραβική, την εβραϊκή, τη βερβερική και τη χαούζα).

Συνφμωα με μια έρευνα, δεν πεαίζι ρλόο με τι σριεά ενίαι τοθοπετεμενα τα γταμάμρα σε μια λξξη, ακκρί το πώτρο και το ταελείτυο γάμρμα να ενίαι στη στωσή θσθή. Τα υλοπιόπα μροπούν να ενίαι σε τχίυες θιέεσς και μροπετιέ να δαβαιάεσσε τισ λιεξές χρωίς πληημόρα. Ατυό γνίταιι γαιτί ο απρώνθονις εκέγλφοας δεν δαεβζιάι γάμρμα γάμρμα κθάε λξξη αλλά τη λξξη σαν σνύλοο.

### Η EUSKARA,

η βασκική γλώσσα, πιστεύεται ότι είναι μία από τις αρχαιότερες ευρωπαϊκές γλώσσες. Η προέλευσή της είναι άγνωστη.



Τα ρωσικά ήταν η πρώτη γλώσσα που μιλήθηκε **ΣΤΟ ΔΙΑΣΤΗΜΑ.**

### ΤΑ ΛΙΘΟΥΑΝΙΚΑ

μοιάζουν πολύ με τα αρχαία σανσκριτικά και είναι η αρχαιότερη ομιλούμενη ινδοευρωπαϊκή γλώσσα.



Πιστεύεται ότι

### ΠΡΙΝ ΑΠΟ ΠΕΡΙΠΟΥ 70.000 ΧΡΟΝΙΑ

συνέβη μια αλλαγή στον ανθρώπινο εγκέφαλο που επέτρεψε στους ανθρώπους να αναπτύξουν ξαφνικά μια πολύπλοκη γλώσσα και σκέψεις για πράγματα που δεν είναι άμεσα ορατά. Αυτό οδήγησε στην ικανότητα να αναπτύσσουν ιδέες, σχέδια, πεποιθήσεις και μεγαλύτερες έννοιες και να τις εκφράζουν με τη γλώσσα.

[WWW.COE.INT/EDL](http://WWW.COE.INT/EDL) [#COEEDL](https://twitter.com/COEEDL)



Περισσότερη από τη μισή Ευρώπη είναι **ΔΙΓΛΩΣΣΗ.**

Οι γλώσσες έχουν περίπου

**50.000**

ή περισσότερες λέξεις.

Συνήθως, οι φυσικοί ομιλητές γνωρίζουν **15.000 έως 20.000**

οικογένειες λέξεων, αλλά οι μεμονωμένοι ομιλητές χρησιμοποιούν συνήθως μόνο μερικές εκατοντάδες.

Υπάρχουν περίπου

**225 ΕΓΧΩΡΙΕΣ ΓΛΩΣΣΕΣ**

στην Ευρώπη - περίπου το 3% του συνόλου των γλωσσών στον κόσμο.

## αβγδε

Ξέρετε ότι όλοι γνωρίζουν λίγα ελληνικά; Σίγουρα είναι εξοικειωμένοι με το άλφα, το βήτα, το δέλτα, το γάμμα και ίσως το π που χρησιμοποιούνται στα μαθηματικά, αλλά και με την αστρονομία, τη βιολογία, τη γεωγραφία, την τεχνολογία, τη φιλοσοφία, για να μην αναφέρουμε την πολιτική, τη δημοκρατία και πολλούς άλλους συνηθισμένους όρους στις γλώσσες της Ευρώπης, που όλοι έχουν τις ρίζες τους στα ελληνικά!



### ΤΟ ΠΙΟ ΔΥΣΚΟΛΟ ΝΑ ΠΡΟΦΕΡΘΕΙ ;

Το τσεχικό γράμμα ř λέγεται ότι είναι ένα από τα πιο δύσκολα να προφέρεις γράμματα στον κόσμο - εκτός αν είστε Τσέχος!

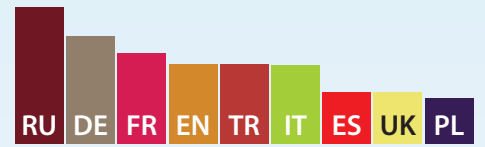


### Ο ΕΥΡΩΠΑΪΚΟΣ ΧΑΡΤΗΣ ΓΙΑ ΤΙΣ ΓΛΩΣΣΕΣ ΤΩΝ ΠΕΡΙΦΕΡΕΙΑΚΩΝ Η ΜΕΙΟΝΟΤΙΚΩΝ ΓΛΩΣΣΩΝ

του Συμβουλίου της Ευρώπης είναι η μόνη συνθήκη στον κόσμο που αποσκοπεί στην προστασία και την προώθηση των παραδοσιακών γλωσσών των περιφερειακών και εθνικών μειονοτήτων.



Οι μητρικές γλώσσες που μιλούν οι περισσότεροι άνθρωποι στην Ευρώπη είναι -, με αυτή τη σειρά- η ρωσική, η γερμανική, η γαλλική, η αγγλική και η τουρκική.



Ένας από τους κύριους ορθογραφικούς κανόνες της Σερβίας είναι

### «ΓΡΑΦΕΤΕ ΟΠΩΣ ΜΙΛΑΤΕ ΚΑΙ ΔΙΑΒΑΣΤΕ ΟΠΩΣ ΓΡΑΦΕΤΕ».

Αυτό σημαίνει ότι ακόμη και τα κύρια ονόματα που έρχονται στα σερβικά από άλλη γλώσσα μεταγράφονται σύμφωνα με την προφορά τους: για παράδειγμα, η Νέα Υόρκη είναι Njujork και ο Ζεράρ Ντεπαρντιέ είναι Žerar Depardje.



Περισσότερες από

### 200 ΨΕΥΤΙΚΕΣ ΓΛΩΣΣΕΣ

έχουν δημιουργηθεί για τη λογοτεχνία και τον κινηματογράφο (όπως τα Elvish στον «Άρχοντα των Δαχτυλιδιών» και τα Klingon στο «Star Trek»).

Πρόσφατες ιατρικές μελέτες έχουν δείξει ότι η εκμάθηση μιας δεύτερης γλώσσας ΜΠΟΡΕΙ να καθυστερήσει την εμφάνιση της **ΑΝΟΙΑΣ** κατά αρκετά χρόνια.

### ΟΙ ΙΝΔΟΓΕΡΜΑΝΙΚΕΣ ΓΛΩΣΣΕΣ

προέρχονται από μια αρχαία γλώσσα που υπήρχε πριν από 4000-5000 χρόνια. Οι περισσότεροι γλωσσολόγοι εθνολόγοι την εντοπίζουν σε ανθρώπινους πολιτισμούς που ζούσαν κάπου στην περιοχή της Κασπίας Θάλασσας. Από εκεί εξαπλώθηκε στην Ευρώπη και μέχρι την Ινδία.

Σύμφωνα με την UNESCO, τουλάχιστον το

**43%**

των 6000 γλωσσών που εκτιμάται ότι ομιλούνται στον κόσμο απειλούνται με εξαφάνιση.



**Η ΚΙΝΣΑΣΑ**, πρωτεύουσα της Δημοκρατίας του Κονγκό, είναι η δεύτερη μεγαλύτερη γαλλόφωνη πόλη στον κόσμο, μετά το Παρίσι και πριν από το Μόντρεαλ και τις Βρυξέλλες.

## Ευρωπαϊκή Ημέρα Γλωσσών 26 Σεπτεμβρίου

